

DŮLEŽITÉ

V samostatném návodu pro magnetické hlavy naleznete informace o: elektrické instalaci, klasifikaci jako přístroje chráněného proti výbuchu, mezních hodnotách teploty, příčinách nesprávného elektrického provozu, výměně cívký nebo operátoru.

POPIS

Konstrukční řada 355 je impulsový nádržový systém (Power Pulse) z hliníku, s elektricky ovládanými elektromagnetickými ventily, určený pro odprašovací systémy. Vestavěné ventily konstrukční řady 353 jsou normálně zavřené 2-cestné impulsové membránové ventily, zkonstruované pro rychlé otevírání a zavírání, které se dodávají s univerzálním magnetickým operátorem nebo magnetickou operátorem chráněným proti výbuchu.

INSTALACE

Komponenty ASCO/JOUCOMATIC jsou určeny výhradně k použití za podmínek, které odpovídají technickým specifikacím uvedeným na typovém štítku nebo v dokumentaci. Okolní teplota a teplota média musí ležet v rozsahu uvedeném na typovém štítku. Za žádných okolností nepoužívejte neslučitelné kapaliny ani nepřekračujte parametry tlaku v systému. Změny výrobku jsou přípustné jedině po dohodě s firmou ASCO/JOUCOMATIC.

POZOR:

- Tlakový napájecí systém musí být vybaven pojistným ventilem.
- Pro případ, že by do nádržového systému vnikla kondenzovaná voda, musí být použit vypouštěcí ventil (výjimkou je instalace systému v poloze vzhůru nohama).
- Pro ochranu ventilů musí být na vstupu nádržového systému namontován lapač nečistot nebo filtr, vhodný pro dané provozní podmínky.
- Při utěsňování závitu je třeba dávat pozor, aby se do potrubí nebo ventilu nedostal žádný těsnicí materiál.
- Pro instalaci se smí používat jen vhodný nástroj, který se nasadí co možná nejbližší přípojky.
- Aby nedošlo k poškození výrobků, nesmí být trubkové přípojky **PŘÍLIŠ SILNĚ UTAŽENÉ**.
- Cívka a pouzdro jádra ventilů se nesmí používat jako opěra.
- Pokud se na nádržový systém přenáší nadměrná přídavná síla, musí se při instalaci použít zařízení, které zabrání působení těchto nežádoucích sil na nádržový systém.
- V agresivních okolních podmínkách je nutné poradit se s firmou ASCO/JOUCOMATIC ohledně speciálního nádržového systému s přiměřenou ochranou.

POLOHA INSTALACE

Nádržový systém může být pomocí upevňovacích závěsů integrovaných v bočních víkách nainstalován v libovolné poloze (doporučujeme šrouby M12). Výkresy montáže nádržového systému se nacházejí na jeho boční nebo spodní straně.

POTRUBNÍ SYSTÉM

Tlakové napájení může být připojeno závitovou přípojkou na bočním víku nebo na vnější straně (Ø 45 mm) pomocí hadice, podle výkresů D04 a D05. Přípojka na protější víku je standardně uzavřena zátkou. Zátka může být při montáži spojky nádržového systému odstraněna. Aby byl zaručen bezchybný provoz nádržového systému, musí tlakové a odvzdušňovací trubky pokrývat celý rozsah a být volně průchodné. Mezi tlakovou a odvzdušňovací stranou musí být za provozu zajištěn minimální rozdíl provozních tlaků, který je uveden na typovém štítku. Napájení stlačeným vzduchem musí mít dostatečnou kapacitu, aby byl během provozu udržován minimální tlak v systému. Pro kontrolu tlaku za provozu můžete připojit manometr k jedné ze dvou 1/4" přípojek na jednom z bočních vík. Při použití různých hrdel výstupu závisí připojení k nádržovému systému na jeho výchozí variantě (viz výkresy D06, D07, D08 a D09).

UPOZORNĚNÍ: Pro rychlospojky a zástrčné přípojky používejte 1" trubku (Ø 33,2 až 34,2 mm) podle ISO 4200.

POZOR:

1. Při použití rychlospojek a zástrčných přípojek musí být trubka odhnaná a odbřívána, aby nedošlo k poškození těsnícího kroužku.
2. V případě zástrčného připojení výstupní trubky, není trubka pevně přichycena k nádržovému systému, proto je nutné ji přichytit např. objímkou.

VYPUŠTĚNÍ

Vypouštění (ruční nebo automatické) může být připojeno k jedné ze dvou 1/4" přípojek na jednom z bočních vík. Musí být připojeno k přípojce, která je v systému umístěna nejnižší. Doporučujeme vypustit tlak z nádržového systému.

HLUK

Vydávaný hluk závisí do značné míry na způsobu použití, médiu, se kterým je výrobek používán, a na typu použitého produktu. Z tohoto důvodu nemůže přesně určit hladinu hluku osoba, která instaluje nádržový systém do stávajícího zařízení.

ÚDRŽBA

Doporučujeme pravidelně čistit výrobek, přičemž časové intervaly závisí na použitém médiu a provozních podmínkách. Součástky musí být rozebrány, a znovu smontovány v uvedeném pořadí. Přitom je můžete identifikovat a uspořádat podle schematických výkresů. Kromě toho je třeba rozebrat magnetický operátor podle samostatného návodu. Během údržby musíte zkontrolovat komponenty s ohledem na nadměrné opotřebení. Pro opravy výrobků ASCO/JOUCOMATIC se dodávají kompletní sady vnitřních náhradních dílů. Při provozu podle podmínek evropské směrnice pro tlakové nádoby smíte používat výhradně sady náhradních dílů dodané firmou ASCO/JOUCOMATIC. Pokud během instalace, provozu či údržby nastanou potíže nebo vám bude cokoli nejasné, musíte kontaktovat firmu ASCO/JOUCOMATIC. Po údržbě musí nádržový systém projít tlakovou zkouškou se vzduchem. Přitom musí být zatížen zkušební tlakem max. 9,35 bar a zkontrolováno jeho utěsnění. Při provádění tlakové zkoušky je nutné dodržovat příslušné bezpečnostní předpisy. Nádržový systém smí být znovu uveden do provozu až po úspěšném dokončení tlakové zkoušky. UPOZORNĚNÍ: Při údržbě součástek ventilu není třeba vymontovat těleso ventilu z nádržového systému.

POZOR:

1. Aby nedošlo k poranění osob či poškození materiálu, musí být před začátkem údržby vypnuto elektrické napájení a vypuštěn tlak z nádržového systému.
2. Nechte nádržovým systémem nepřetržitě proudit vzduch, abyste ho maximálně zbavili prachu a nečistot.
3. Při montáži součástek musíte používat správné utahovací momenty podle údajů v tabulce.
4. Celkový počet pulsů je z důvodu materiálové únavy hliníkových součástek a těsnění nádržového systému Power Pulse omezen na 100×10^6 .

PŘÍČINY PROVOZNÍCH PORUCH

- Nesprávný tlak: zkontrolujte tlak v nádržovém systému. Tento tlak musí být v rozsahu uvedeném na typovém štítku.
- Nadměrná netěsnost: rozeberte ventil a vyčistěte součástky nebo namontujte kompletní sadu náhradních dílů ASCO.
- Špatný impuls: rozeberte ventil a vyčistěte nebo vyměňte tlumič hluku.
- Nadměrný pokles tlaku během impulsového provozu: vypusťte kondenzovanou vodu odtokem z nádržového systému.

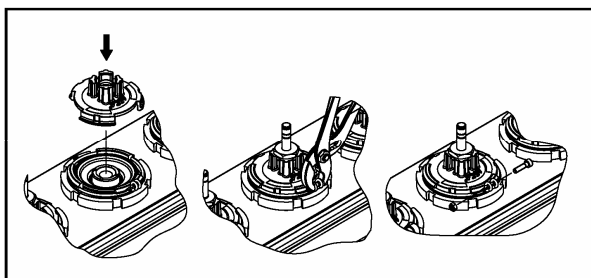
SADA NÁHRADNÍCH DÍLŮ

Pro ventily a nádržové systémy ASCO se dodávají sady náhradních dílů a náhradní cívký. V těchto sadách jsou obsaženy součástky označené (★) nebo (✧). Při objednávání sad náhradních dílů nebo náhradních cívek musíte vždy uvést katalogové číslo, výrobní číslo a napětí ventilu.

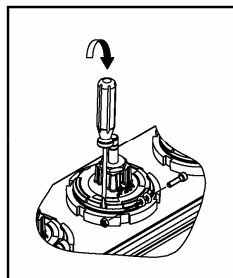
VÝMĚNA CÍVKY

Pokyny pro výměnu cívký jsou uvedeny v samostatném návodu k magnetickému operátoru.

Samostatné prohlášení výrobce ve smyslu směrnice 89/392/EEC příloha II B je k dispozici na vyžádání. Uvádějte, prosím, číslo potvrzení objednávky a výrobní číslo příslušných výrobků. Tento výrobek splňuje základní požadavky směrnice EMC 89/336/EEC a jejich změn a dodatků stejně jako směrnice LV 73/23/EEC a 93/68/EEC a také směrnice pro tlakové přístroje 97/23/EEC. Samostatné prohlášení o shodě se dodává na vyžádání.

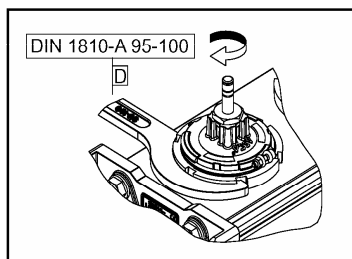


D01
CZ Montáž ventilu

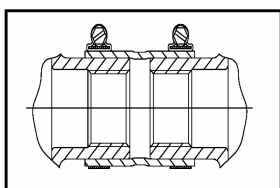


D02

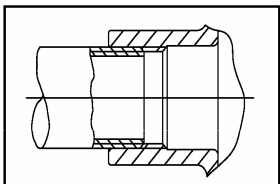
D02
CZ Demontáž ventilu



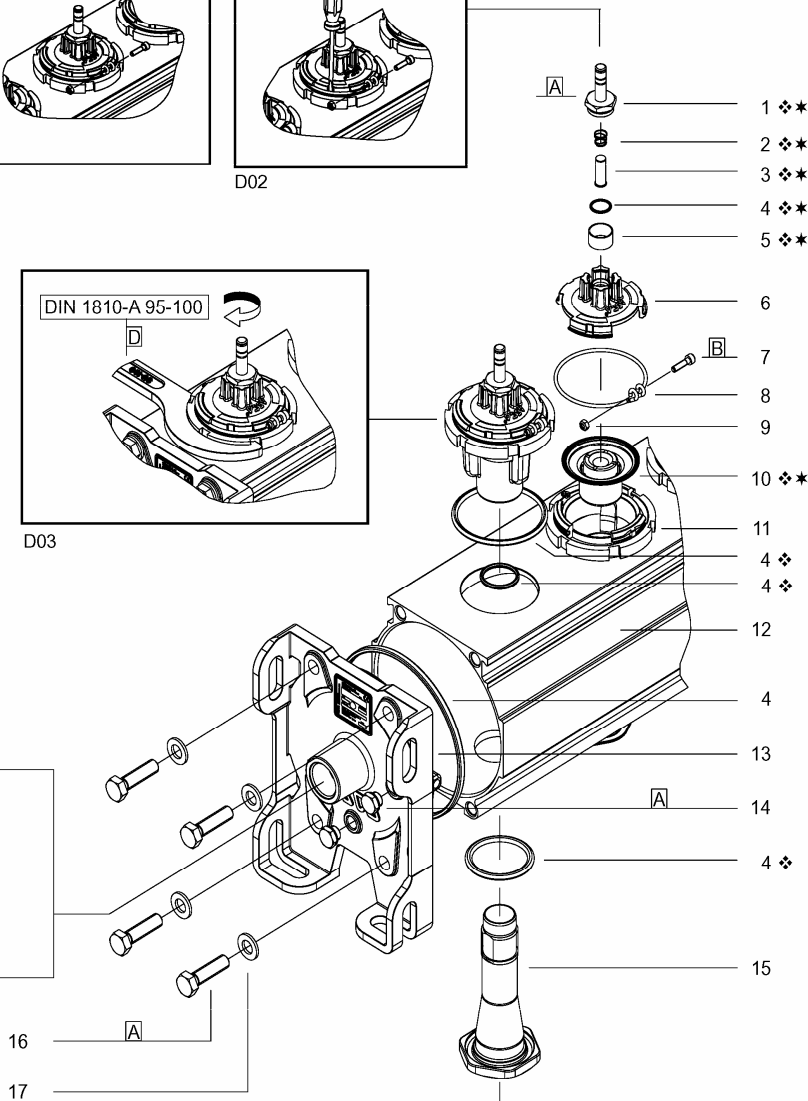
D03



D04



D05



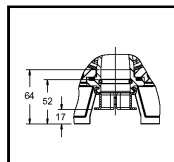
16
17

4 ❖

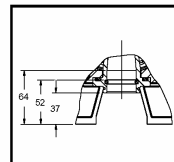
18

- 1 ❖❖
- 2 ❖❖
- 3 ❖❖
- 4 ❖❖
- 5 ❖❖
- 6
- 7
- 8
- 9
- 10 ❖❖
- 11
- 4 ❖
- 4 ❖
- 12
- 4
- 13
- 14
- 4 ❖
- 15

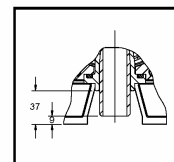
D06



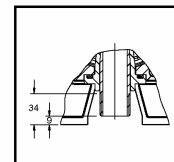
D07



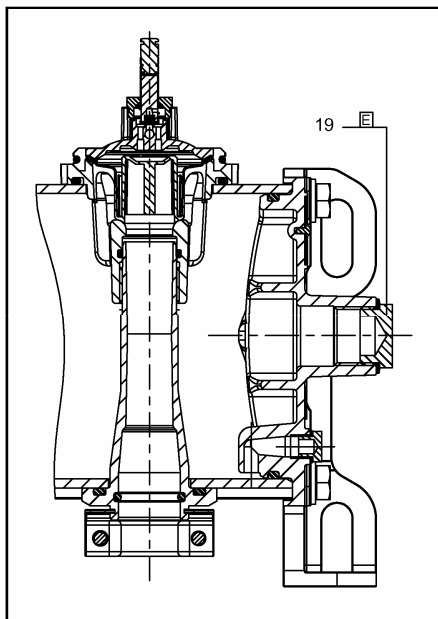
D08



D09



TABULKA MOMENTŮ DOTÁŽENÍ		
A	20 ± 3	175 ± 25
B	1 ± 0,2	9 ± 2
C	16 ± 2	140 ± 20
D	30 ± 5	265 ± 45
E	40 ± 5	350 ± 50
POLOŽKY	Nm	lbf.in



CE	SERIES 355/353
----	-------------------

Ø	Katalogové číslo	Sada náhradních dílů
1"	SCE353A237/SCE355A...	* C139-418
1"	SCE355A...	◆ C139-417

CZ	* ◆ Obsaženo v sadě náhradních dílů
----	-------------------------------------

D03	
CZ	Montáž ventilu

D04	
CZ	Hadicová spojka s vnějším závitem (Ø 45)

D05	
CZ	Spojka s vnitřním závitem (G 1")

D06	
CZ	Rychlospojka se svorkami (Ø 33,2-34,2)

D07	
CZ	Zástrčná spojka (Ø 33,2-34,2)

D08	
CZ	Hadicová spojka s vnějším závitem (Ø 33,7)

D09	
CZ	Spojka s vnějším závitem (R 1")

CZ	POPIS
----	-------

1. Přidrzná matice
2. Pružina
3. Magnetické jádro
4. Těsnicí kroužek
5. Tlumič hluku odfuku membrány
6. Víko ventilu
7. Šroub
8. Svorkový kroužek
9. Matice
10. Membrána / píst
11. Těleso
12. Základní profil
13. Boční víko
14. Zátka 1/4"
15. Hrdlo výstupu
16. Šroub
17. Podložka
18. Svorka
19. Zátka 1"