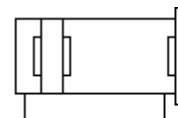
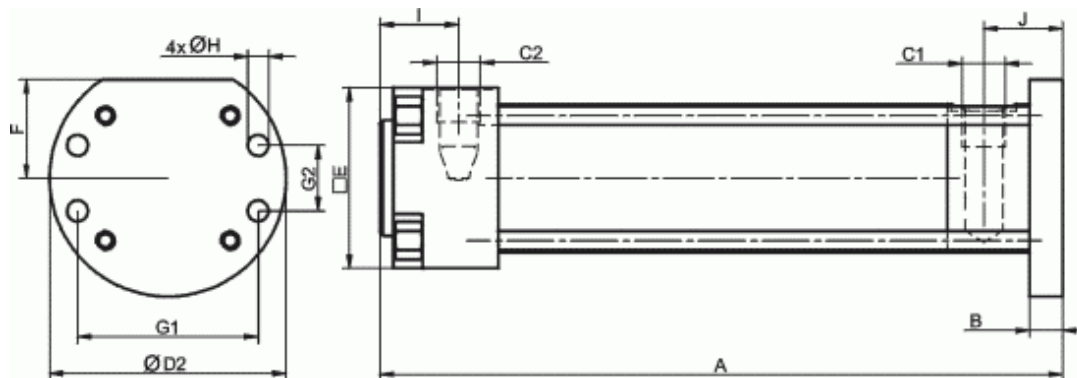




Serie **450**  
Typ PES

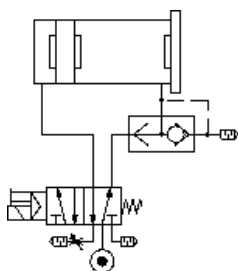


**Rozměry**



Objednací číslo	Ø mm	Zdvih mm	Hmotnost pístu (kg)	A	B	C1	C2	D1	D2	E	F	G1	G2	H	I	J
KC-32	32	60	0,2	180	8	1/4	1/4	32	69	48	28	50	18	6,4	26	22
KC-40	40	75	0,4	208	10	1/4	1/4	40	72	55	30	55	20	6,4	24	24
KC-50	50	100	1	274	12	3/8	3/8	50	98	65	40	70	30	8,4	20	34
KC-63	63	120	2,3	332	15	3/8	3/8	63	119	75	45	85	40	12	20	38
KC-80	80	150	4	368	20	3/8	3/8	80	138	95	55	100	50	13	20	38

**SCHÉMA ZAPOJENÍ A PŘÍKLADY POUŽITÍ**



**SPECIFIKACE:**

- Médium: vzduch, nebo inertní plyny, mazané, nebo nemazané
- Pracovní tlak : 2 - 6 bar
- Max. tlak: 10 bar
- Pracovní tlak: -20° C - +70° C
- Optimalní rychlost pístu: ≤ 1 m/s
- Max. rychlost pístu: ≤ 2 m/s

**KONSTRUKCE:**

- Přední čelo: ocel
- Zadní čelo: hliníková slitina
- Píst: ocel
- Tlumení: pneumatické, nastavitelné (pouze při zpětném pohybu)

