

**VLASTNOSTI**

- Pulsní pístonové ventily jsou konstruovány speciálně pro použití v aplikacích - regenerace filtrů DCS. Vyznačují se kombinací vlastností: vysoký průtok, dlouhá životnost, rychlé otevírání a uzavírání. Tyto vlastnosti je činí mimořádně hospodárny a spolehlivými.
- Úhlový tvar těla a speciální píston poskytují jedinečné funkční vlastnosti, jaké jsou vyžadovány pro činnost a použití v aplikacích - regenerace filtrů DCS.
- Vysoce jakostní polyacetalový (POM) píston zaručuje dlouhou životnost při velkém teplotním pracovním rozsahu.
- Rychloupínací připojení odstraňuje dobu potřebnou k řezání závitů a k utěšňování spojů, výsledkem je úspora času a flexibilita při připojování ventilů k potrubí.
- Možnost dodání nevýbušného provedení ventilů dle normy ATEX 94/9/EC, pro neelektrická zařízení použitím kódu přípony GD.
- ASCO/JOUCOMATIC komponenty odpovídají všem příslušným evropským normám.



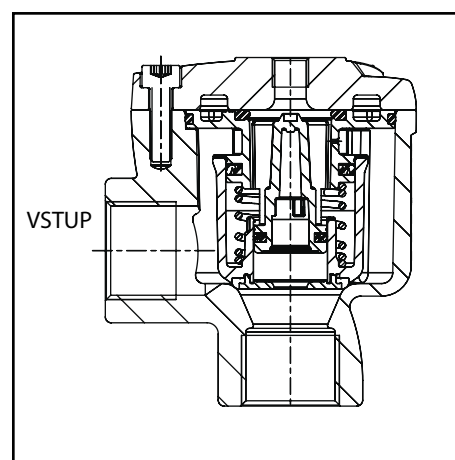
**ZÁKLADNÍ INFORMACE**

Diferenční tlak (PS) 0,3 - 8,5 bar [1 bar = 100kPa]  
Rozsah okolní teploty -20 až +85°C

médium	teplotní rozsah (TS)	píston
vzduch	-20 až +85°C	POM

**KONSTRUKCE**

Tělo Hliník  
Víko Hliník  
Rychloupínací spony (clamps) Ocel  
Šrouby Ocel  
Těsnění NBR (nitrile)  
Píston POM (polyacetal) / NBR (nitrile)



**PILOTNÍ SOLENOIDOVÉ VENTILY (2/2 NC funkce)**

pulsní ventil katalogové číslo	pilotní připojení	doporučená provedení			
		světlost (mm)	pilotní ventily v boxu IP65	samostatné pilotní ventily	
				IP20	IP65
E353A810 E353A820 E353A830 S353A810 S353A820 S353A830	G 1/8	3,6	pilotní box serie 110 2 až 12 pilotních ventilů 1/8	serie 257	SCG262C002

**SPECIFIKACE**

připojovací závit	pilotní připojení	světlost (mm)	průtokový koeficient Kv (m³/h) (l/min)		provozní diferenční tlak (bar)			katalogové číslo		rychloupínací spona (clamp) pro připojení k výstupu ventilu
					min.	max. (PS)				
						vzduch	~/=			
<b>(G*) - Závitové připojení</b>										
3/4	1/8	28	14	233	0,3	8,5	E353A810	E353A810 GD	-	
1	1/8	28	23	383	0,3	8,5	E353A820	E353A820 GD	-	
1 1/2	1/8	43	46	768	0,3	8,5	E353A830	E353A830 GD	-	
<b>(Ø) - Rychloupínací připojení (clamp) na vstupu</b>										
3/4	1/8	28	14	233	0,3	8,5	S353A810	S353A810 GD	C117-281	
1	1/8	28	23	383	0,3	8,5	S353A820	S353A820 GD	C117-282	
1 1/2	1/8	43	46	768	0,3	8,5	S353A830	S353A830 GD	C117-290	

**ÚPRAVY A PŘÍSLUŠENSTVÍ**

- Pilotní boxy obsahují 2 až 12 pilotních ventilů.
- Pilotní ventily mohou být vybaveny nevybušnými operátory pro umístění v potenciálně výbušném prostředí v souladu s normou „ATEX“ případně dalšími národními normami.
- Přídavná rychloupínací spona (clamp) pro připojení k výstupu, viz tabulka „Specifikace“.

**INSTALACE**

- Ventily lze montovat v jakékoliv poloze, aniž by byla ovlivněna jejich funkce.
- Standardní připojovací závit ventilu je : G = G (ISO 228/1).
- U rychloupínacího provedení je těsnost zajištěna těsnícím O-kroužkem na trubkách (3/4" = Ø26,4 až 27,4 mm; 1" = Ø33,2 až 34,2 mm a 1 1/2" = Ø47,8 až 48,8 mm) podle ISO 4200.
- Při připojení trubčky nebo hadičky do pilotního otvoru (G1/8) víka pulsního ventilu, by měl být ASCO pilotní ventil montován co nejbližší u pulsního ventilu. Propojovací hadička dlouhá do 3 m má zanedbatelný vliv na reakční časy pulsního ventilu. Provedení s propojovací hadičkou delší než 3 m musí být testováno při aktuálních provozních podmínkách. Pro provedení všech pilotních propojení je doporučena hadička o vnějším Ø 6 mm.
- Možnost dodání jiných připojovacích závitů, na dotaz.
- Návod na montáž a údržbu je součástí balení ventilu, případně lze zaslat.
- K dispozici jsou sady náhradních dílů a náhradní cívky.

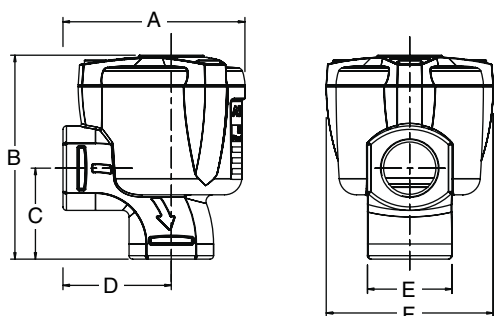
**ROZMĚRY (mm), HMOTNOSTI (kg)**


Fig. 1: Závité připojení

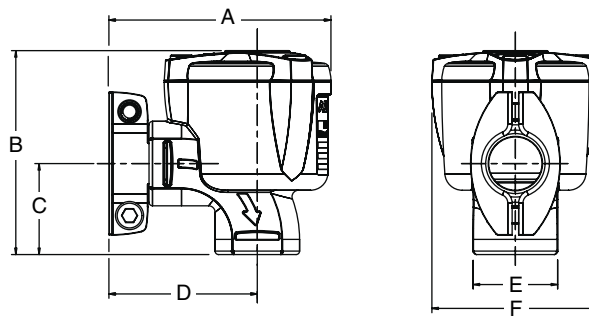


Fig. 2: Připojení rychloupínací sponou (clamp)

katalogové číslo	A	B	C	D	E	F	hmotnost	(C)
E353A810 (GD)	84	94	42	50	39	77	0,42	Fig.1
E353A820 (GD)	96	100	51	62	46	77	0,53	Fig.1
E353A830 (GD)	121	127	60	71	62	112	1,07	Fig.1
S353A810 (GD)	103	94	42	69	39	77	0,50	Fig.2
S353A820 (GD)	115	100	51	81	46	77	0,59	Fig.2
S353A830 (GD)	146	127	60	97	62	112	1,27	Fig.2

(C) konstrukční typ